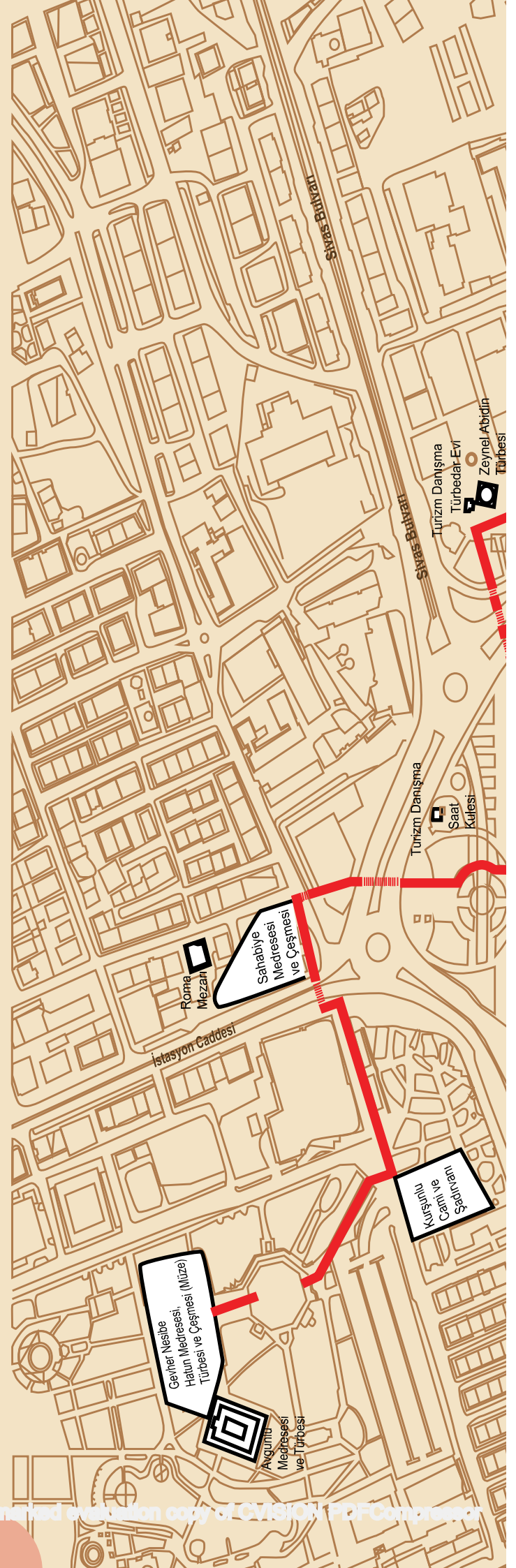


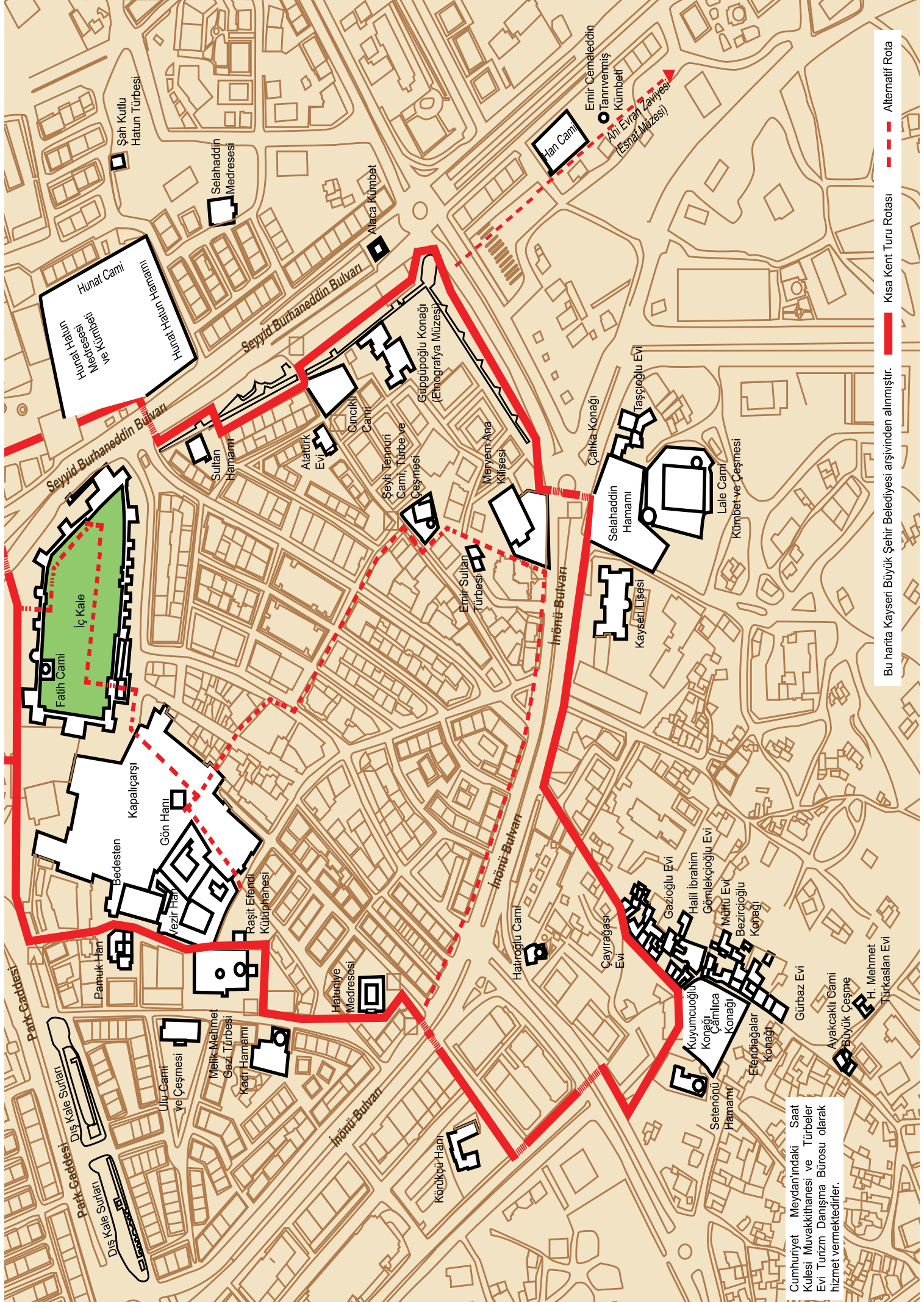
# Kayseri

## Kısa Kent Turu

Gevher Nesibe Hatun Medresesi'nden başlayarak, İnönü Bulvarı'ndaki Çalika ve Taşcıoğlu Evleri mevkesine kadar Uzun Tur ile aynı güzergâhı izliyoruz. Bu noktada caddeden karşıya geçerek Meryem Ana Kilisesi'nin önüne gelin. Şimdi kuzeydoğuya doğru uzanan sokağı takip ederek Güpgüpoğlu Konağı (Etnografya Müzesi) ile Atatürk Evi ve Müzesi'ni ziyaret edin. Daha sonra Kaleiçi'nden çıkarak Seyyid Burhaneddin Bulvarı'na ulaşın. Güneye doğru sur boyunca yürüyerek Yoğunburç'un önüne gelin. Ardından orta refüjde yer alan Alaca Kümbeti'ni ziyaret etmek için karşıya geçin. Bu bölümde yeniden Uzun Kent Turu ile birleşen Kısa Tur; Seraceddin Medresesi, Kutlu Hatun Kümbeti, Hunat Hatun Külliyesi, Zeynel Abidin Türbesi ve Ok Burcu yapılarına uğrayarak Cumhuriyet Meydanı'na erişecek. Elinizdeki haritaya göz attığınızda geniş bir daire çizerek tekrar Cumhuriyet Meydanı'na geldiğinizi fark edeceksiniz. Şimdi kale surlarına doğru ilerleyerek caddeden karşıya geçin ve Kayseri Kalesi'ne giriş yapın. Arkeoloji Müzesi gezisinin ardından bir yorgunluk çayını hak ettiniz. Sonrasında göz alıcı renklerle bezenmiş çeşitli hediyelik eşyaların yer aldığı Kapalıçarşı'yı dolaşabilirsiniz.

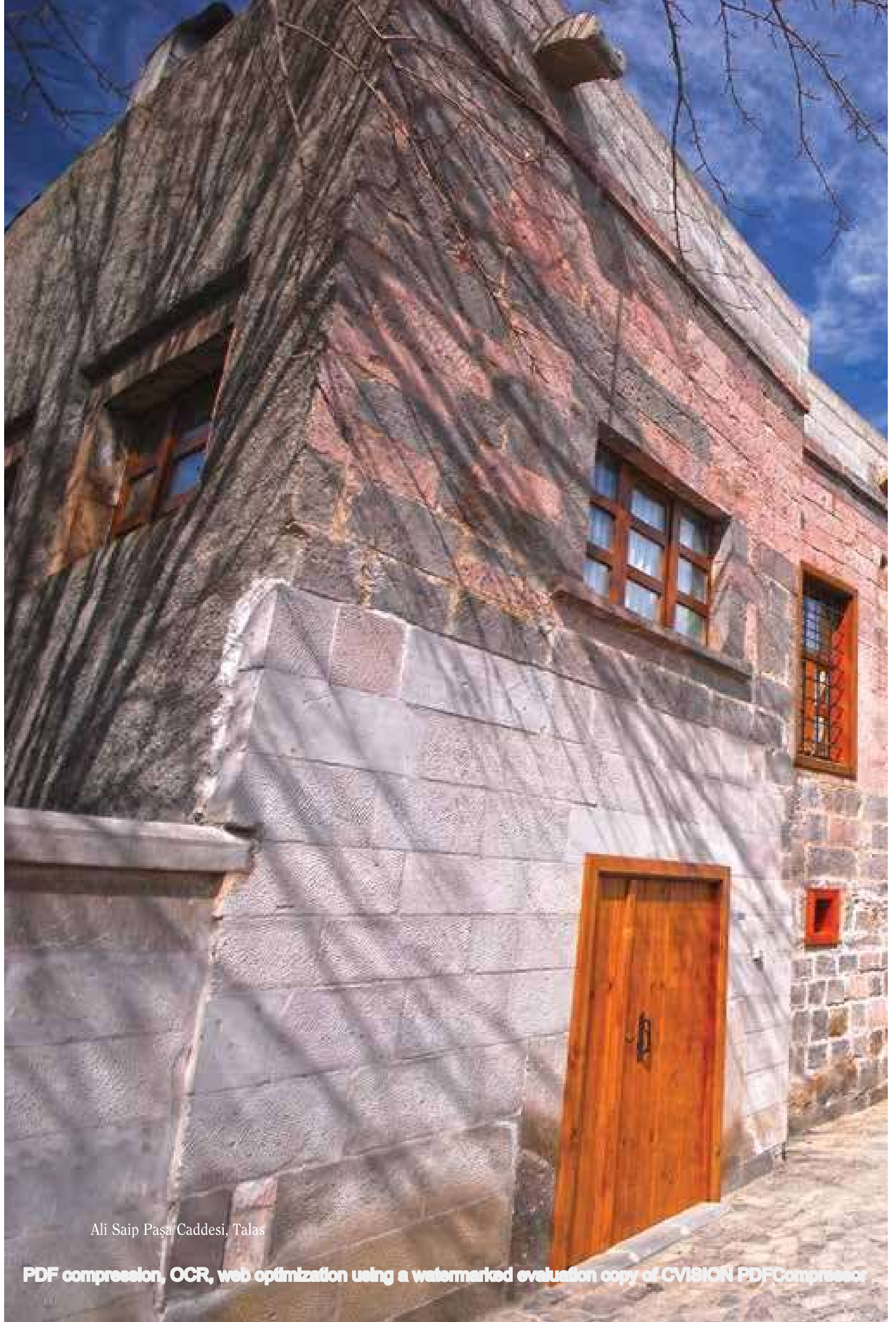
Büyükşehir Belediyesi tarafından 'Kültür Rotası' adıyla projelendirilen kent turu, kolay gezilebilmesi için kaldırımlara döşenen beyaz taşlarla belirlenmiş durumdadır.





Bu harita Kayseri Büyükşehir Belediyesi arşivinden alınmıştır.

Cumhuriyet Meydanı'ndaki Saat Kulesi Muvakkithanesi ve Türbeler Evi Turizm Danışma Bürosu olarak hizmet vermektedir.



Ali Saip Paşa Caddesi, Talas

